

國立臺灣師範大學附屬高級中學 函

地址：10658臺北市信義路3段143號
聯絡人：余信萱
聯絡電話：02-27075215#804
傳真電話：02-27075218

受文者：新北市私立徐匯高級中學

發文日期：中華民國113年2月23日
發文字號：附教字第1130002060號
速別：普通件
密等及解密條件或保密期限：
附件：實施計畫 (a09530100u_1130002060ax_1. pdf)

主旨：檢送高級中等學校探究與實作課程北區推動中心辦理自然科學探究與實作教師研習「生醫檢測工作坊-2024高中教師專班」，敬請惠予轉知，請查照。

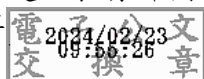
說明：

- 一、依據教育部國民及學前教育署高級中等學校探究與實作課程推動中心（北區）工作計畫及教育部補助大專校院STEM領域及女性研發人才培育計畫要點辦理。
- 二、工作坊簡介：近年來，精準醫療已成為國際重要趨勢，良好的生醫檢測技術是精準醫療不可或缺的工具。為一窺藥物分析的技術，特別規劃生醫檢測講座及實驗實作課程，帶領教師深入了解並體驗生醫質譜檢測分析與實際應用。
- 三、研習時間：
 - (一)時間：113年3月23日(六)10：00~16：30。
 - (二)地點：國立臺灣大學基因體暨精準醫學研究中心(台北市中正區徐州路2號)
 - (三)相關課程資訊及報名方式，詳如附件實施計畫。
- 四、敬請惠予參與人員公(差)假並協助處理課務排代，相關經

費由原服務學校依規定支給。

正本：全國高級中等學校、明陽中學、誠正中學、敦品中學、勵志中學、國立臺灣師範大學（普通型高級中等學校課程推動工作圈）、臺中市立臺中第一高級中等學校（物理學科中心）、高雄市立高雄高級中學（化學學科中心）、國立新竹高級中學（生物學科中心）、高雄市立高雄女子高級中學（地球科學學科中心）、國立臺灣師範大學（技術型高級中等學校課程推動工作圈）、國立北門高級農工職業學校（技術高中自然科學領域推動中心）、國立臺南第一高級中學（探究與實作課程南區推動中心）、國立彰化師範大學（科學教育研究所-高級中等以下學校科學教育工作圈）、國立臺灣大學醫學院藥物研究中心、國立臺灣大學基因體暨精準醫學研究中心

副本：本校教務處、教育部國民及學前教育署、各直轄市及縣市政府教育局（處）、法務部矯正署



校長 王淑麗